

# 【チケット】 対象試合 明治安田Jリーグ百年構想リーグ・ 2026/27シーズンホームゲーム29試合

川崎フロンターレ公式戦ホームゲームの年間観戦チケットです。社内の福利厚生やお取引先様へのプレゼントとして活用したい法人様にオススメです。ぜひスタジアムで、選手たちの気迫溢れるプレーをお楽しみください。

## 価格表

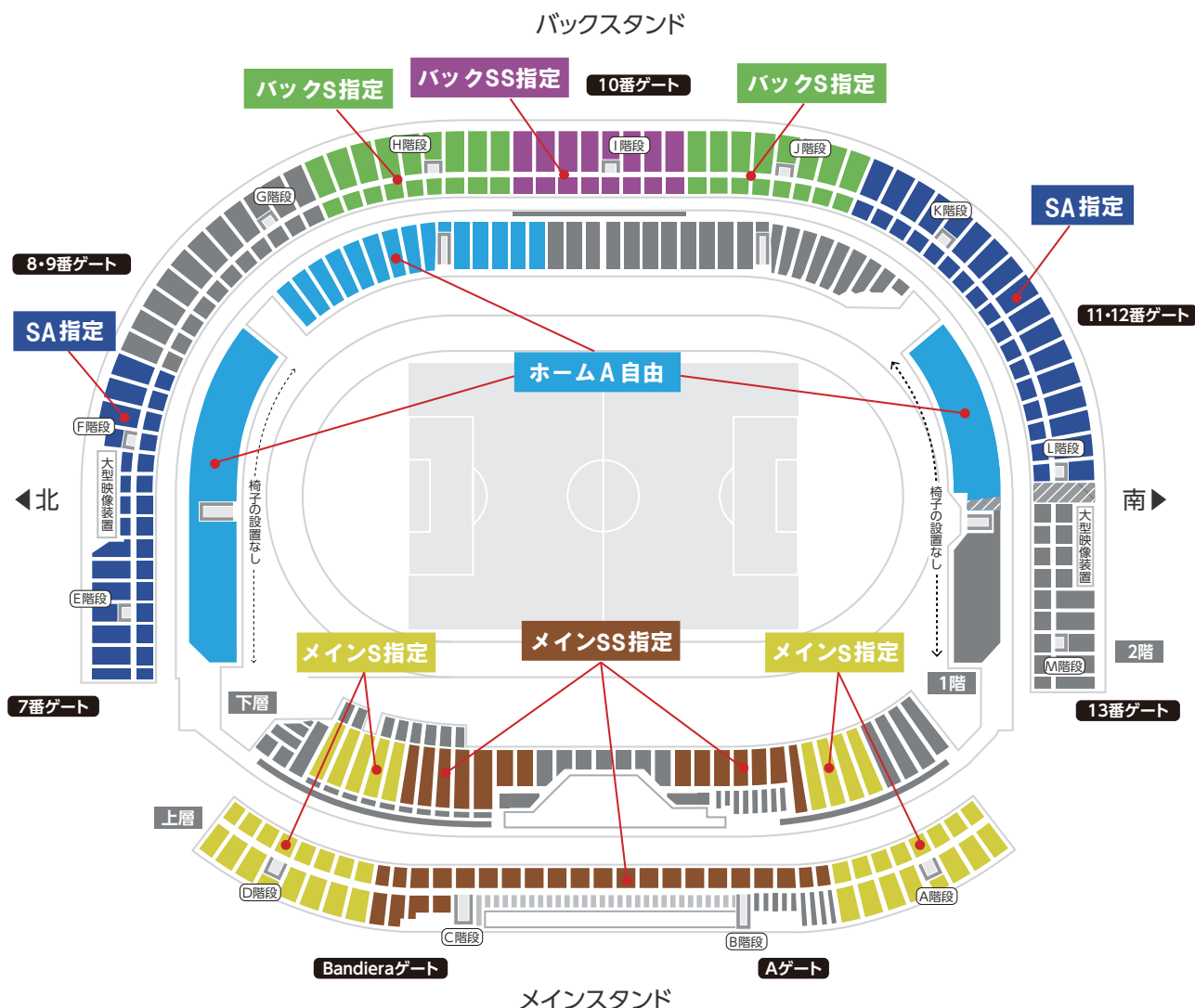
※全席種 2 席以上 1 席単位でのご購入となります。

席種	価格(税抜)／席
指定席	メインSS指定(1席)
	メインS指定(1席) <b>NEW</b>
	バックSS指定(1席)
	バックS指定(1席)
	SA指定(1席)
自由席	ホームA自由(1席)

## 注意事項

- 座席指定のご希望はお応えすることができません。
- 販売数量に達し次第、ご案内を終了いたしますので予めご了承ください。
- Uvanceとどろきスタジアム by Fujitsu以外で試合が開催される場合、会場変更に伴うチケットの払い戻しは行いません。
- 観戦ルールは川崎フロンターレオフィシャルHPにてご確認ください。

## 席割図



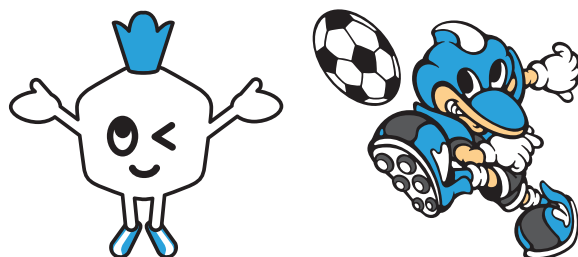
## 【クラブ応援】

ロゴマーク、エンブレム、キャラクター使用权、またステートメント使用权をご活用いただき、川崎フロンターレのサポートカンパニーとして、広くPRすることが可能です。名刺、HP、広報印刷物等に使用可能です。

※販売商品などへの使用はできません。

ご協賛カテゴリー名	価格 (税抜)
クラブ応援	90,000 円

※別途消費税がかかります。 ※受付企業数に制限はありません。



## サポートカンパニーの各カテゴリー共通特典、こんなにあります！



### 1 入場口パネル社名掲載



ホームゲーム開催時毎回、スタジアム入場ゲート前に立てる看板に貴社名を掲載します。継続的なPRが可能となります。

※カテゴリーによりパネルの大きさが一部異なります。



### 2 ホームページへ社名掲載



川崎フロンターレオフィシャルホームページへ社名掲載し、貴社ホームページへリンクします。

<https://www.frontale.co.jp/partners/>



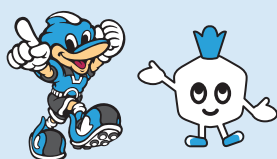
### 3 ロゴマーク・エンブレム・キャラクター使用权

パートナー企業で作成する、広報印刷物にご使用いただけます。

※販売商品などへの使用はできません。※公序良俗に反する使用はできません。



KAWASAKI  
**Frontale**



### 4 パートナーステートメント使用权

「〇〇は、川崎フロンターレを応援しています！」のパートナーステートメントを使用できます。

※販売商品などへの使用はできません。※公序良俗に反する使用はできません。



### 5 ステッカー進呈

サポートカンパニーの証しであるステッカーを進呈します。

※見本は2025年のものです。



### 6 ポスター進呈

川崎フロンターレの試合スケジュールポスターを進呈します。



### 7 パートナー限定選手激励会

サポートカンパニーの皆様も参加が可能なプレミアム会を開催。パートナー同士のビジネスチャンスの場としても可能性があります。(選手・監督参加予定)

※本激励会への申込権利は1社につき1口のみとなります。

※明治安田Ｊリーグ百年構想リーグ・2026/27シーズンで1回を予定しております。

明治安田Ｊリーグ百年構想リーグ・2026/27シーズンサポートカンパニーご契約期間

**2026年2月1日～2027年6月30日**

※すべての特典は契約期間内有効となります。