

ボールスタンド



入場ロード



ピッチ方向 ←

※黒線が残らないように切り取る

1枚目
(全3枚)

ピッチ左半分

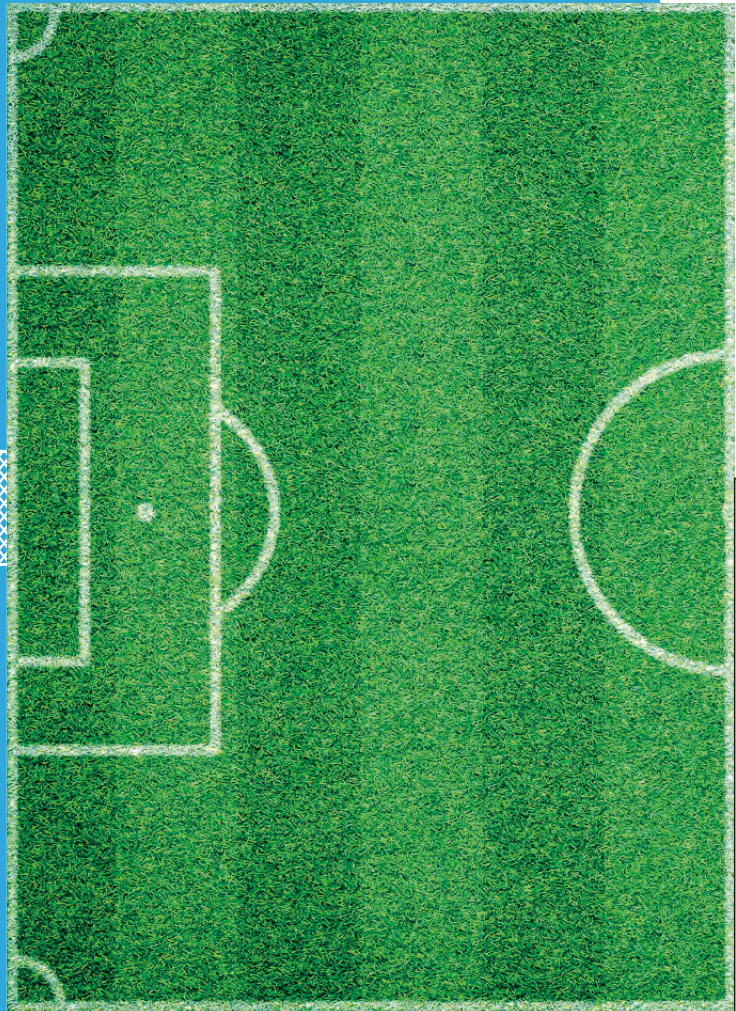
KAWASAKI FRONTALE

OFFICIAL WEBSITE

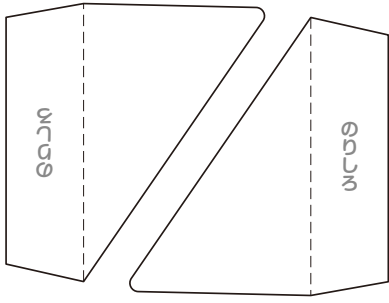
<https://www.frontale.co.jp/>

入場ロードをのりつけ

のりしろ (ピッチ右側のウレタンをのりつけ)



2枚目
 (全3枚)

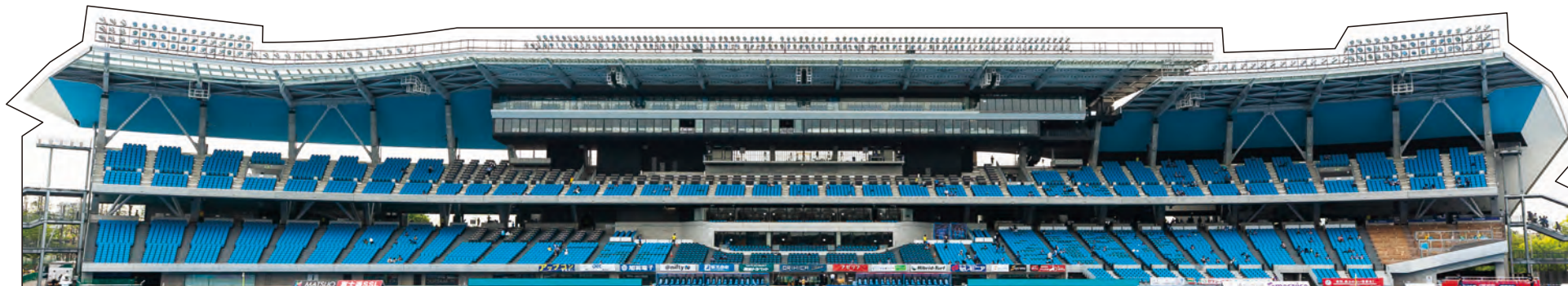


メインスタンド支え

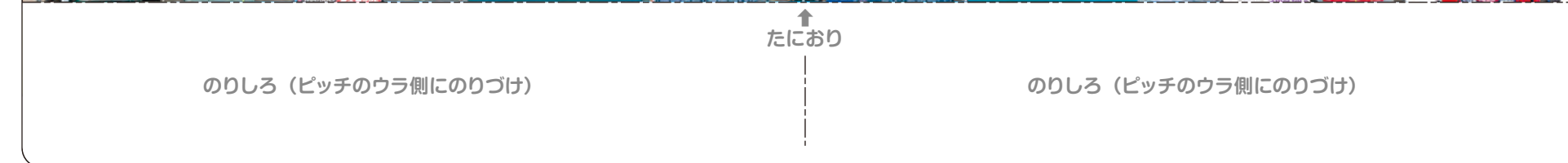
メインスタンドの
 ウラに貼って角度を
 固定できます

ピッチ右半分





メインスタンド



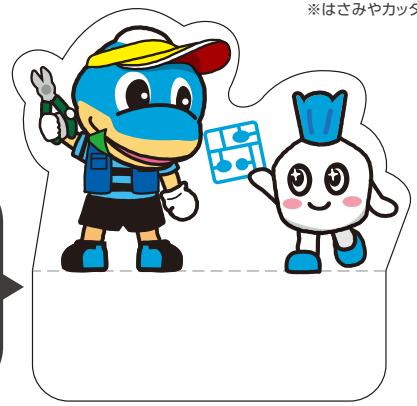
組み立て方

厚手の A4 用紙にプリントしてください。組み立てに、はさみまたはカッターナイフ、のりを使います。

- 1 パーツを線にそって切りはなす
- 2 ピッチの左右をセンターで組み合わせてのりづけし、入場ロードを貼り付ける
- 3 メインスタンドを線でたにおりして、ピッチにのりつけて完成!!

スタンドポップ

マスクント (オリジナルVer.)



※はさみやカッターナイフなど刃物の取り扱いには十分ご注意ください。特にお子様が組み立てる場合は保護者のそばで作業するようにしてください。

3枚目 (全3枚)

KAWASAKI FRONTALE
PAPER CRAFT