

KAWASAKI FRONTALE
OFFICIAL WEBSITE

<https://www.frontale.co.jp/>

入場ロードをのりづけ



入場ロードをのりづけ

TODOROKI ATHLETICS STADIUM
approx. 1/385 scale

のりこぼし (ピッチ左上のフタののりこぼし)



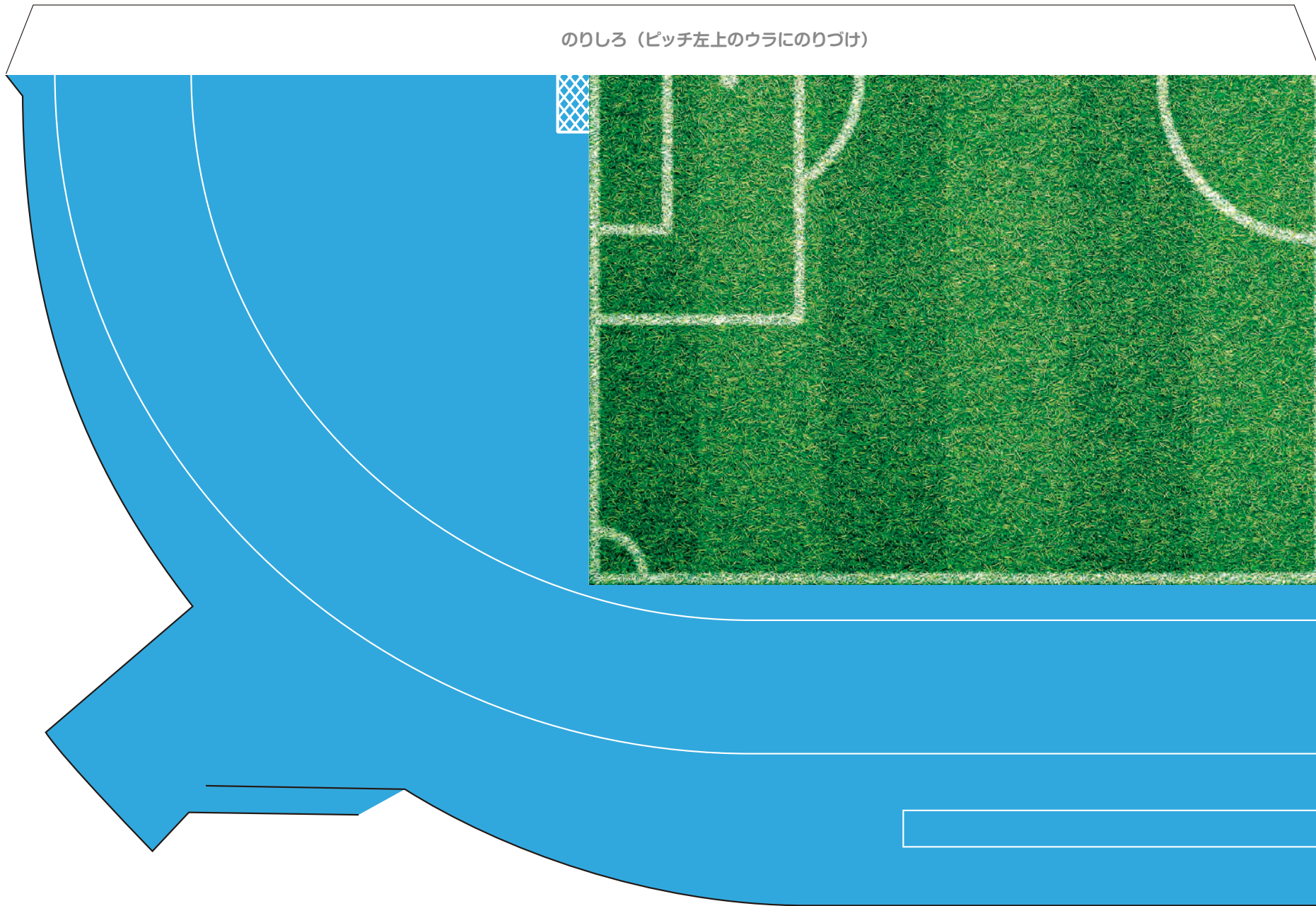
のりしろ (ピッチ右上のウラ側にのりづけ)

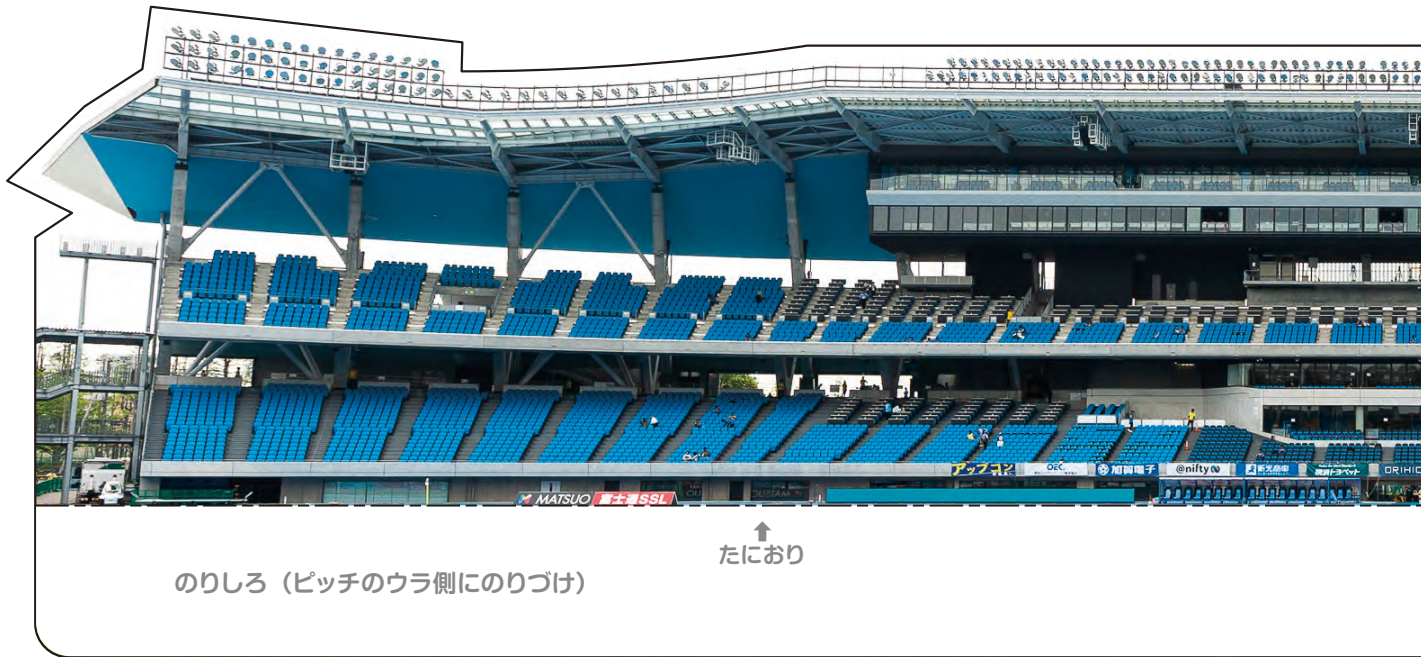


KAWASAKI FRONTALE
HOME STADIUM

のりしろ
ピッチ左側のウラ側にのりづけ

のりしろ (ピッチ左上のウラにのりづけ)





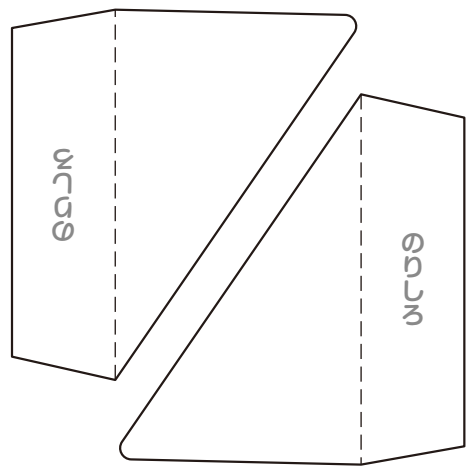
ボールスタンド



入場ロード

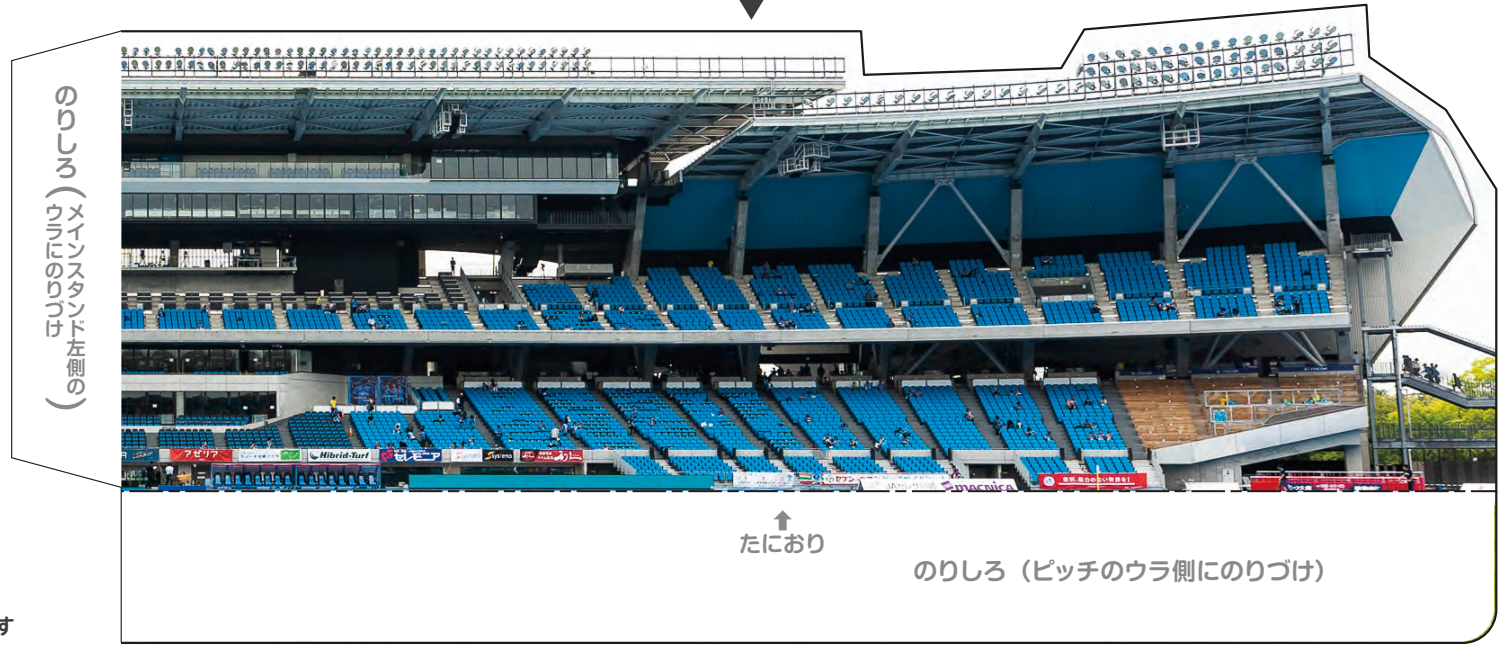
メインスタンド左側

メインスタンド右側



メインスタンド支え

メインスタンドのウラに貼って角度を固定できます





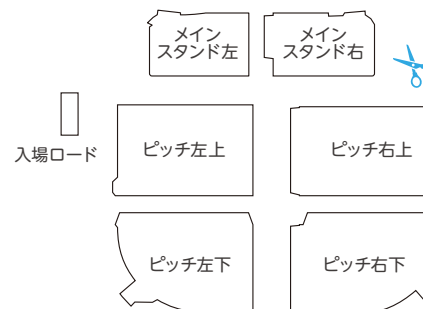
スタンドポップ

組み立て方

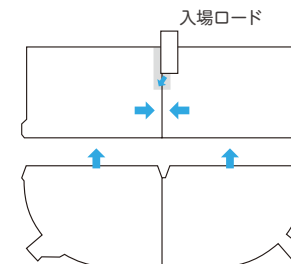
厚手の A4 用紙にプリントしてください。組み立てに、はさみまたはカッターナイフ、のりを使います。

きりとり ————
 やまおり - - - - -
 たにおり - - - - -

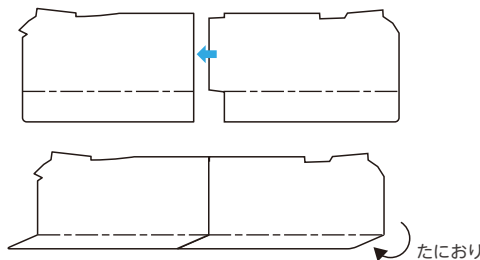
① パーツを線にそって切りはなす



② ピッチのパーツ 4 枚をそれぞれのりづけ。入場ロードを貼りつける。



③ メインスタンドのパーツをのりづけして、下側をたにおり



④ メインスタンドとピッチをはりあわせて完成!



他のパーツは自由に使ってください

※はさみやカッターナイフなど刃物の取り扱いには十分ご注意ください。特にお子様が組み立てる場合は保護者のそばで作業するようにしてください。

マスクット
 (H/F Ver.)

